

# Chrysler/Dodge 2.7L DOHC V6 Motor

Esta instalación es difícil y debe ser hecha por un técnico calificado con acceso a herramientas y manuales profesionales. El no seguir todas las instrucciones de instalación puede resultar en una falla catastrófica y anular su garantía.

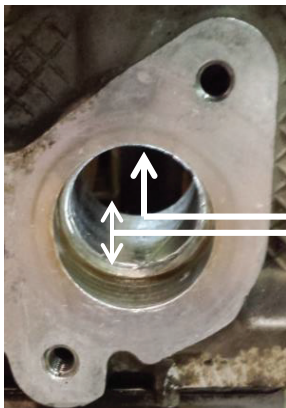
## Consejos de Instalación Críticas:

1. Instalación apropiada del engrane de cigüeñal
2. Alineación del engrane de cigüeñal
3. Inspección del orificio del tensor (No aplica al tensor 9-5453 98'-99')
4. Longitud de trabajo del tensor
5. Procedimiento apropiado del sistema de aceite.

1. Utilice las herramientas adecuadas de Chrysler para remover o instalar. **No use un martillo para posicionar el engrane de cigüeñal.**

2. Este motor es diferente a la mayoría de los motores porque el engrane de cigüeñal es sostenido en su lugar por ajuste de interferencia y está tensado por un pasador en el árbol del cigüeñal solamente. El engrane de cigüeñal no está apretado/sujetado por el perno del balanceador. Como resultado hay una tolerancia en la que se pueda instalar. Esta condición requiere que el engrane del cigüeñal **sea instalado a una dimensión específica**. Esta dimensión es crítica para la **alineación apropiada de la cadena**. Mida desde la parte delantera del engrane del cigüeñal a la nariz del árbol del cigüeñal con la varilla de profundidad de un calibrador a: **1.540" +/- 0.005"**

3. Inspeccione el orificio donde va el tensor en la cabeza del motor por rebabas o ranuras que puedan dañar el anillo de goma del tensor durante la instalación. También inspeccione el orificio de alimentación de aceite que está en la parte superior del orificio del tensor (**Imágen 1**). Durante la eliminación de cualquier material asegúrese que los residuos caigan fuera del motor y limpie el orificio antes de instalar el tensor.



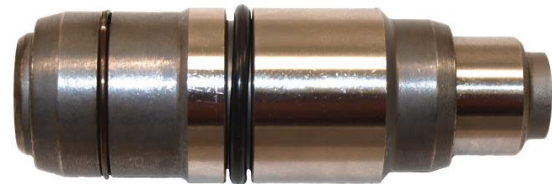
El Orificio de alimentación de aceite está en la parte superior del orificio del tensor.

Orificio del Tensor

Imágen 1

4. (Imágen 2) muestra el tensor primario como lo enviamos, en la posición desactivado. Así es como debe ser instalado.

Imágen 2



(Imágen 2 es del tensor 9-5422, 01'-07'. El tensor 9-5453 98'-99' se ve diferente, pero funciona igual que el 9-5422.)

Una vez que todo el sistema de tiempo esté instalado y el tensor haya sido activado, la longitud de vástago del tensor debe ser entre **0.750"-0.950"** como mostramos en (**Imágen 3**).

**Nota:** (**Imágen 4**) muestra la ranura que indica que el set de tiempo está desgastado. Puede usar esto como referencia para reemplazarlo.



Esta dimensión es solo como referencia. Llame a nuestra línea de soporte, **Cloyes Tech\*** para cualquier pregunta.

Imágen 3

Imágen 4

5. **Alimentar todo el sistema de lubricación antes de encender/prender. Hacer esto desconectando los cables del sistema de ignición y acelerando el motor por un lapso de tiempo de 45 segundos a 1 minuto con el switch de ignición activado.**

**\*Cloyes Tech Line: (479) 646-1662 X 228**